

# SCHEMA TECNICA ELETTROVALVOLA 6601

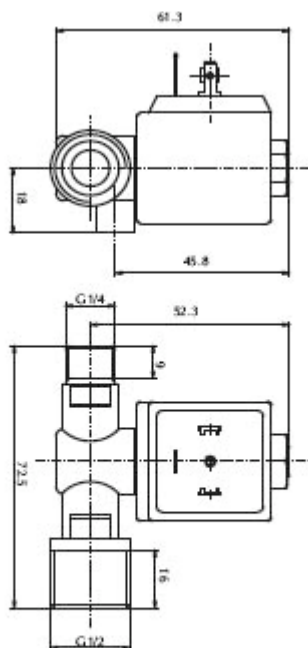
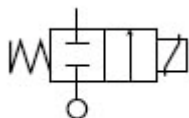
## CARATTERISTICHE STRUTTURALI:

- Corpo Idraulico : Ottone UNI EN 12165:98 CW 617N
- Attacco in entrata: G 1/2" M
- Attacco in uscita: G 1/4" M
- Tenuta : gomma EPDM
- Connessioni elettriche: 6,3 x 0,8 fast-on terminals.
- Electrical insulation class I: in conformità a EN 60 335-1.
- Approvazioni: VDE; CE;



## PRESTAZIONI:

- Fluidi : vapore
- Pressione max : vapore 4,5 bar
- Potenza: 230 V 50 – 60Hz,
- Power absorption: 17 VA in conformità a EN 60 335-1.
- Heating class: H (180 °C) in conformità a EN 60 335-1 e alle approvazioni.
- ED%: 100% continuous use
- Temperatura ambiente max: Ta = 120 °C in H class (in conformità alle approvazioni).



La posizione standard della bobina  
è quella riportata nel disegno

*The coil standard position is shown on the drawing*

